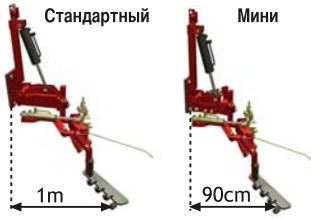


## Модели и возможные комбинации:

**Межкостная межкустовая обработка с креплением**  
Присоединение с правой стороны трактора



Модель	Описание	Для
IA-V	Стандартный	Тракторов, предназначенных для работы на виноградниках или в междурядье шириной от 2,6 м. и более.
IA-V-IE	Стандартный с гидравлической регулировкой угла наклона	Маленьких тракторов или в междурядье 2,6 м. и менее.
IA-V-M	Мини	Маленьких тракторов или в междурядье 2,6 м. и менее.
IA-V-M-IE	Мини с гидравлической регулировкой угла наклона	Маленьких тракторов или в междурядье 2,6 м. и менее.

### Оборудование в наличии:

- межкостная обработка с креплением, правосторонняя (для виноградников и деревьев)
- гидравлический подъемник
- клапан для присоединения к гидравлической системе трактора, что позволяет одновременно задействовать остальные гидравлические функции.

### Дополнительное оборудование:

- гидравлическая станция



**Двусторонняя рама с межкустовой обработкой с креплением**  
3-х точечное присоединение к трактору (фронтальное или сзади)



Модель	Размер	Кол-во	Ширина (м.)	Ширина междурядья, м.
CHS-1IA-C1	Малый	1	0.55	≥ 1.60
CHS-2IA-C1		2	0.55	1.90-2.60
CHM-1IA-C1	Средний	1	0.55	≥ 2.20
CHM-2IA-C1		2	0.55	2.46-3.35
CHL-1IA-C1	Большой	1	0.55	≥ 2.75
CHL-2IA-C1		2	0.55	3-4.25

### Оборудование в наличии:

- 1 или 2 крепления для межкустовой обработки
- пара металлических или резиновых колес
- гидравлическая станция (опционально для рамы с 1 креплением для межкустовой обработки)
- шарнирная муфта
- гидравлический поршень

### Дополнительное оборудование:

- охладитель масла [1]
- сидение [2]
- автоматическая система настройки "Davitronic CPI" [3] (автоматическое центрирование в ряду)
- автоматическая система информирования "Davitronic CPI" [3] (информирует о центрировании культивационного оборудования в ряду)
- гидравлическая регулировка угла наклона



**Культиватор с межкустовой обработкой**  
3-х точечное присоединение к трактору сзади



Модель	Рычаги	Ширина между внешними рычагами, (м)	Рабочая ширина катка, (м)	Рабочая ширина междукустового оборудования, (м)	Ширина междурядья, (м)
CFP-2-R0-2IA-C1	2/2	0.37	0.65	0.55	1.00-1.40
CFP-3-R0-2IA-C1	3/2	0.50	0.80	0.55	1.45-2.05
CFP-5-R1-2IA-C1	5/2	1.24	0.90-1.45	0.55	1.80-2.20
CXP-7-R2-2IA-C1	7/2	1.28-1.68	1.05-1.55	0.55	2.00-2.40
CXP-7A-R2-2IA-C1	7/2	1.48-1.88	1.05-1.55	0.55	2.30-2.70
CXP-9-R4-2IA-C1	9/2	1.51-2.12	1.30-2.10	0.55	2.50-3.05
CXP-9A-R4-2IA-C1	9/2	1.78-2.33	1.30-2.10	0.55	2.65-3.20
CXP-11-R5-2IA-C1	11/2	2.03-2.58	1.90-2.70	0.55	3.00-3.60
CXP-13-R6-2IA-C1	13/2	2.56-3.12	2.00-3.40	0.65	3.70-4.35

### Оборудование в наличии:

- 1 или 2 крепления для межкустовой обработки
- раздвижной ручной культиватор (модель CF)
- раздвижной гидравлический культиватор (модель CX)
- гидравлическая станция (опционально для культиваторов с 1 креплением для межкустовой обработки)

### Дополнительное оборудование:

- охладитель масла [1]
- сидение [2]
- автоматическая система настройки "Davitronic CPI" [3] (автоматическое центрирование в ряду)
- автоматическая система информирования "Davitronic CPI" [3] (информирует о центрировании культивационного оборудования в ряду)
- гидравлическая регулировка угла наклона (для работ на почвах типа «гребневой» или «террасный»).

## Дополнительные опции для всех моделей:



**Рычаг типа D + лезвие-плоскость для пристыльного рыления** (для культур с поверхностной системой орошения)



**Дополнительное очистительное лезвие «V»-ной формы** для очистки штамбов виноградника старше трех лет к стандартному лезвию



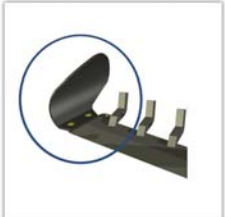
**Дисковый мини-плуг** (формирует или открывает внутрирядье)



**Рычаг типа D + лезвие-предплужник для пристыльного рыления с перьями для фиксации ленты капельного орошения** (в наличии для всех моделей)



**Сошник для выравнивания поверхности земли в ряду до 5 см за один проход**



**Роторная фреза, рабочая ширина 30, 40 и 50 см** (ширина – 30, 40 или 50 см.)



**Рычаг типа B + фиксированный отвал для** разокучивания прикустовой полосы в зимний период



**Дополнительное очистительное лезвие для рычагов типа B и C**



**Роторная косилка для кошения травы в ряду** (ширина – 50 или 60 см.)



**Рычаг типа B + малый отвал-плуг** для разокучивания прикустовой полосы (работает между плугом и лезвием)



**Система безопасности для рычагов типа B и C** (бережная обработка растений)



**Насадка с термообработкой**



**Рычаг типа C + отвал с возможностью регулировки** (для разокучивания прикустовой полосы в зимний период)



**Дистанционный пульт управления** (для ручных видов работ без сенсора растений)



**Роторная щетка** (для удаления молодой поросли)

